

Interreg



Co-funded by
the European Union

IPA Croatia - Serbia

RETFOR

Jačanje mjera otpornosti na klimatske promjene za zaštitu i restauraciju ekosustava u Spačvansko - bosutskom bazenu

SRNA JELICA U SPAČVANSKO-BOSUTSKOJ ŠUMI



Interreg



Co-funded by
the European Union

IPA Croatia - Serbia

RETFOR

RETFOR

**Jačanje mjera otpornosti na klimatske
promjene za zaštitu i restauraciju
ekosustava u Spačvansko – bosutskom
bazenu**



Ovaj projekt sufinancira Europska unija iz programa
Interreg VI-A IPA Hrvatska-Srbija

Impresum

Autori:
Projektni tim projekta RETFOR

Fotografija:
Radomir Raša Perin

Tisak:
Print&Design Studio Stella doo Novi Sad

Naklada: 400

Mjesto i godina izdanja:
Novi Sad, 2025.

SRNA JELICA U SPAČVANSKO-BOSUTSKOJ ŠUMI



Ova publikacija je tiskana u okviru EU projekta „Jačanje mjera otpornosti na klimatske promjene za zaštitu i obnovu ekosustava u Spačvansko-bosutskom bazenu“ – RETFOR

Interreg



Co-funded by
the European Union

IPA Croatia - Serbia

RETFOR

O PROJEKTU

Projekt RETFOR provodi se na teritoriju Republike Hrvatske i Republike Srbije u razdoblju od 1. studenog 2024. godine do 31. listopada 2027. godine, s ciljem povećanja otpornosti na klimatske promjene i očuvanja biološke raznolikosti ekosustava Spačvansko-bosutskog bazena. Vrijednost projekta iznosi 2.808.128,24 eura, od čega 85%, ili 2.386.908,99 eura financira Europska unija kroz Interreg IPA Program prekogranične suradnje Hrvatska – Srbija.

Nositelj projekta su Hrvatske šume d.o.o., a partneri su: Javno poduzeće Vojvodinašume, Hrvatske vode, Javno vodoprivredno poduzeće Vode Vojvodine, Centar kompetencija d.o.o. za istraživanje i razvoj Vinkovci, te Fond za europske poslove i razvoj AP Vojvodine.

Kazalo

Pozdrav Srne Jelice	8
Životinje u šumi	10
Zašto je šuma važna	13
Žir	14
Od žira do hrasta	17
Uloga starih stabala u šumi	19
Kako šuma uvijek iznova raste	20
Vrste drveća u Spačvansko-bosutoj šumi	23
Zašto Spačvansko-bosutska šuma mijenja boju	25
Šuma i ljudi	26
Šumska abeceda	28
Radni listići	30



Pozdrav Srne Jelice

Ja sam srna Jelica i ispričat ću vam priču o Spačvansko-bosutskim šumama.

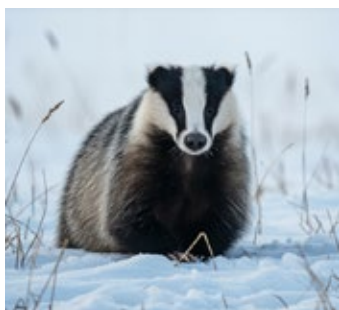
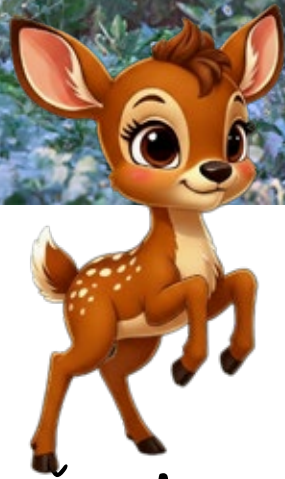
Srne su jedne od najljepših životinja u šumi. Izgledamo poput jelena, ali smo manje i nježnije. Imamo dugačke noge koje nam omogućuju brzo trčanje i visoko skakanje. Krzno nam je ljeti crvenkasto-smeđe, dok je zimi sivkasto, kako bi se lakše skrile u šumi.

Imam velike oči i uši koje stalno nešto oslušuju, mi srne sve čujemo. Živim u šumi i volim mirna mjesta gdje ima dovoljno hrane, trave, mladih biljaka i žira.

Srne nemaju rogove, samo mužjaci koje zovemo srnjaci imaju male rogove. Kada su male, srne se zovu lanad i imaju bijele točkice na leđima.

Jako sam plašljiva i tiha.





Životinje u šumi

Osim mene, u šumi žive i druge životinje:

Jelen je velika šumska životinja s dugim nogama i lijepim, velikim rogovima, koje imaju samo mužjaci. Jede travu, lišće i šumske plodove.

Divlja svinja izgleda kao velika svinja, ali živi u šumi i ima snažan nos kojim kopa zemlju i traži hranu. Jede korjenje, gljive, kukce i žir. Mužjaci imaju velike kljove.

Jazavca rijetko možemo vidjeti, jer je noćna životinja. Voli kopati podzemne hodnike i rupe. Ima crno-bi-

jele pruge na glavi i krupno tijelo. Jede kukce, voće i male životinje.

Mudra lisica ima crvenkasto krzno, dugi rep i šiljaste uši. Jede zečeve, miševe, ptice, ali i voće. Često se prikrada tiho poput sjene.

Čagalj je sličan vuku, ali manji i mršaviji. Živi u čoporu i glasno zavija. Jede meso, ali i voće i kukce.

Zec ima duge uši i snažne stražnje noge kojima brzo skače i bježi od opasnosti. Jede travu, koru drveća i povrće.



Zašto je šuma važna

Hrastova šuma nam pruža skrovište, a tu pronalazimo hranu i vodu koja nam je potrebna za život.

Šuma nam daje hlad, puno plodova, kao što su žir, divlja jabuka, divlja kruška, divlja trešnja i gljive koje za prehranu koriste životinje, ali i ljudi.

Bez šume, svim životinjama bi bilo gotovo nemoguće živjeti. Stoga, treba paziti na šumu i njezin prirodni razvoj.





Žir

Žir je plod hrasta. Prirodna obnova hrastove šume počinje kada žir u jesen padne na tlo. Žir je izvrsna hrana za većinu životinja u šumi, vole ga jesti vjeverice i divlje svinje.

Važno je da ga u jesen prekrije lišće koje mu čuva vlagu. On klija i iz njega na proljeće izraste mali hrast. I mali hrastovi su izvor hrane za divlje svinje, jelene, miševе, gusjenice, kao i žir, ali hrastića ima puno, pa im to ne šteti previše.



Od žira do hrasta

1. Žir pada na zemlju

U jesen, mali žir se otkine s hrasta i padne na mekanu zemlju, među lišće.

2. Zima

Žir mirno spava ispod lišća i snijega i čeka tople dane.

3. Proljeće – buđenje

Kad sunce ugrije, iz žira izađe mala klica. Ona se najprije spušta u zemlju i stvara korjenčić.

4. Mali izdanak

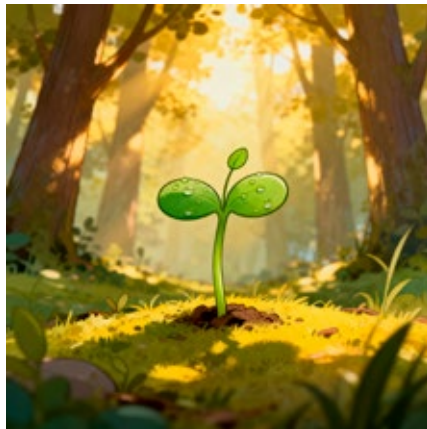
Iz zemlje izviri nježna, zelena stabljika s dva listića. To je beba hrast!

5. Mlado stablo

Svake godine hrastić raste sve viši, deblji je i dobiva više grana i lišća.

6. Veliki hrast

Nakon mnogo godina, iz malog žira izraste ogroman hrast s tisućama listova i novim žirevima.





Uloga starih stabala u šumi

Stara stabla štite mlada stabla od mraza i previše sunca.

U starim stablima često su rupe i šupljine, te ona mogu biti dom za mnoge životinje, kao što su ptice, vjeverice, kukci i šišmiši.

Kako stablo stari, tako i njegova kora postaje hrana za kukce, crve i gljive.

Stari hrast daje žirove iz kojih mogu niknuti mladi hrastovi.



Kako šuma uvijek iznova raste

Kada hrastíci dovoljno narastu, a svi stanovnici šume imaju gdje biti i hraniti se, starim stablima stiže kraj i ona se trebaju posjeći. Tada mladi hrastovi počinju još brže rasti, ali i druge vrste drveća, također brzo rastu. Šumari onda posijeku stabalca ostalih vrsta, kako bi mladi hrastovi imali prostora za rast i razvoj. To se radi svakih desetak godina i iz pre-gustih šuma posijeku se prekobroj-na i bolesna stabla, a životinje tako mogu lakše prolaziti i doći do hrane. Stabla hrasta su visoka i iznad svih ostalih, jer vole puno svjetla, a niža stabla ispod njih su stabla jasena,

graba i klena. To im omogućuje pro-izvodnju kisika, a šuma je, uz more, najveći proizvođač.

S vremenom šuma postaje sve starija, manje rodi sa žirom, stabla postaju bolesnija i sa 140 godina dolazi vrijeme za obnovu s mladom šumom. No zbog hladovine, mlada šuma ne može rasti, već se mora dovesti više svjetla. Tada šumari prorijede stara stabla kako bi ona koja ostanu imala više svjetla i rodila više sjemena (žira). Puno žira pada na tlo, pokrije ga lišće, proklija, razvijaju se mali hrastíci i započinje novi ciklus šume hrasta.



Vrste drveća u Spačvansko-bosutoj šumi

Hrast lužnjak je kralj Spačvansko-bosutoj šume. Njegove velike krošnje prave hlad i stvaraju puno kisika.

Hrastovi prvi susjedi su jasen i grab.

Jasen je najbolji pratitelj hrasta i odlikuje ga visoka kvaliteta drveta i raskošni izgled.

Drvo graba je jako tvrdo, a listovi su zeleni i sjajni.

Klen ima prepoznatljive listove, koji u jesen postaju žuti ili crveni. Njegovi plodovi imaju krilca te se vrte kada padaju na tlo.



Hrast lužnjak



Jasen



Grab



Klen





Zašto Spačvansko-bosutska šuma mijenja boju

Ljeti je lišće zeleno, jer u sebi ima posebnu tvar, koja se zove klorofil. Klorofil pomaže drvetu da iz vode i zraka (točnije ugljikovog dioksida koji mi izdišemo) uz pomoć sunčeve svjetlosti proizvede sebi hranu i nama kisik.

Kad dođe jesen, dani postaju kraći, a sunce slabije grije. Tada, drveće počne „odmarati“ i više ne pravi toliko hrane. Zeleni klorofil polako nestaje iz lišća.

Ispod zelene boje skrivale su se druge boje – žuta, naračasta i crvena – koje sada postaju vidljive. Zato lišće žuti, pocrveni ili posmeđi.

Na kraju, kada lišće potpuno posmeđi i osuši se, otpada sa stabla. Drvo tako čuva energiju i miruje preko zime spremno za novo buđenje u proljeće.





Šuma i ljudi

Šuma je kao velika kuća prirode. U njoj žive stabla, životinje, kukci i ptice, ali šuma je osim za nas životinje važna i za ljude.

Šuma daje kisik koji udišemo mi životinje, ali i ljudi.

Šuma nam svima daje hlad.

Šuma daje hranu i ljudima – divlje jabuke, divlje kruške, divlje trešnje i gljive – koje zovemo šumskim plodovima.

Šuma daje drvo koje ljudi koriste za ogrjev, gradnju kuća, izradu namještaja, glazbenih instrumenata...

Šuma nam svima daje mir.



Šumska abeceda

B – Brijest – drvo širokih listova.

Č – Čagalj – životinja nalik malom vuku.

D – Dabar – gradi brane i živi uz vodu.

F – Fazan – šarena ptica koja živi na rubu šume.

H – Hrast – kralj šume i dom mnogim životinjama.

J – Jasen – plemenito drvo.

G – Grab – tvrdo ogrjevno drvo.

K – Klen – drvo iz obitelji javora.

Ž – Žir – plod hrasta

I – Iver – sitan komadić drveta.

J – Jelen – ponosna šumska životinja s rogovima.

L – Lisica – lukava životinja crvenog krzna.

B – Ptice – najveseliji pjevači u šumi.

S – Sova – noćni čuvar šume.

V – Vjeverica – mala životinja koja sakuplja lješnjake i žirove.

Z – Zec – brzi trkač s dugim ušima.





A series of horizontal dotted lines for handwriting practice, starting below the title and extending down the page.



Ovu publikaciju sufinansirala je Europska unija iz Interreg VI-A IPA programa Hrvatska - Srbija 2021 - 2027. Sadržaj publikacije isključiva je odgovornost Fonda za evropske poslove i razvoj AP Vojvodine i ne odražava nužno stavove Europske unije.